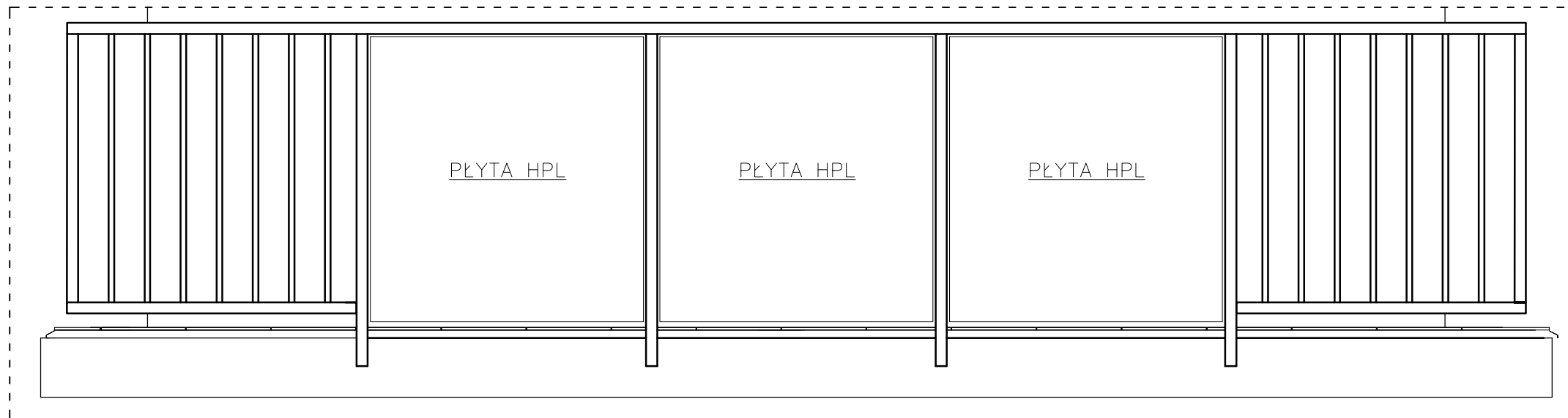
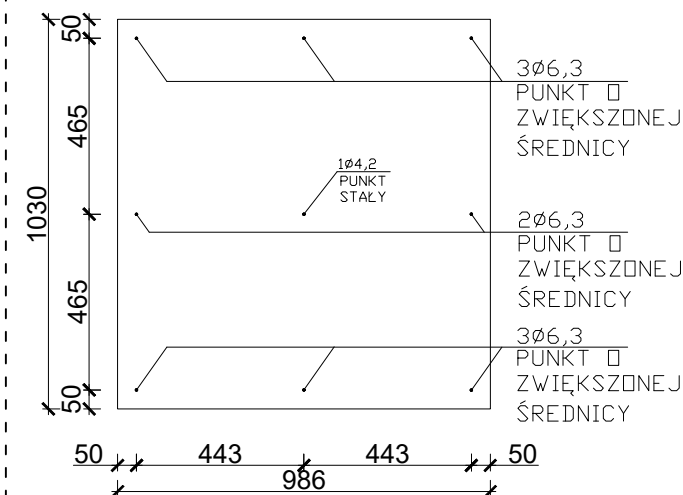


WIDOK Z PRZODU  
SKALA 1: 20

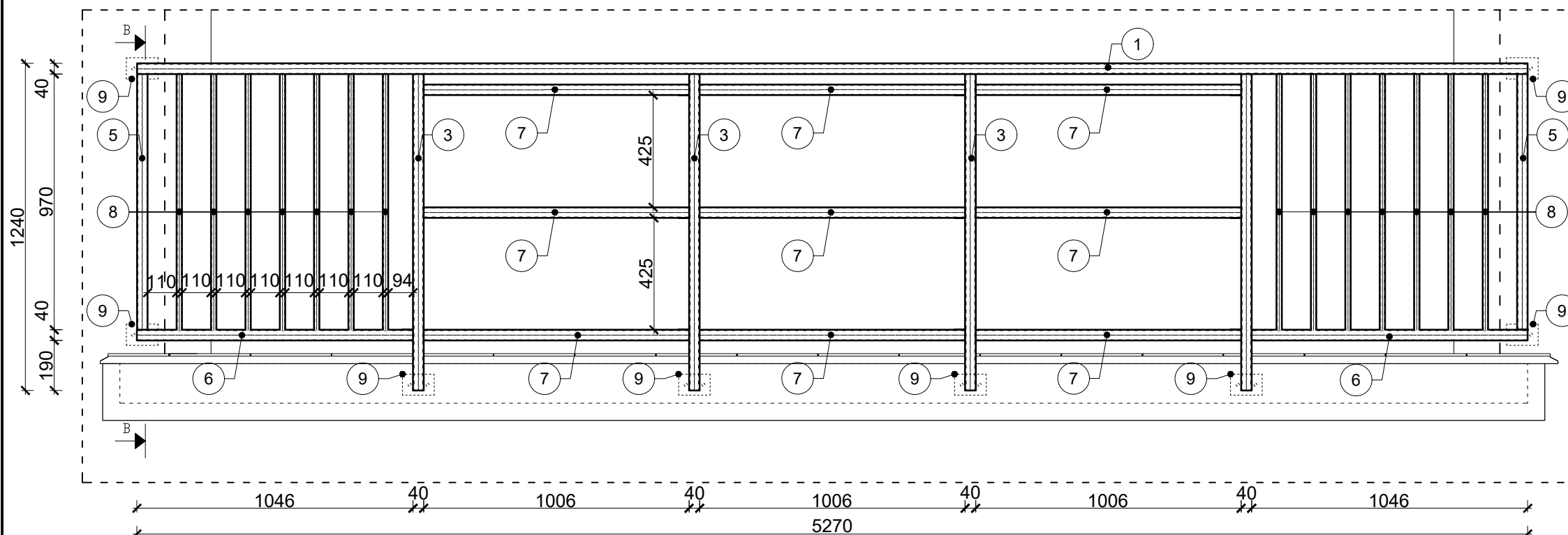


PŁYTA HPL  
SKALA 1: 20

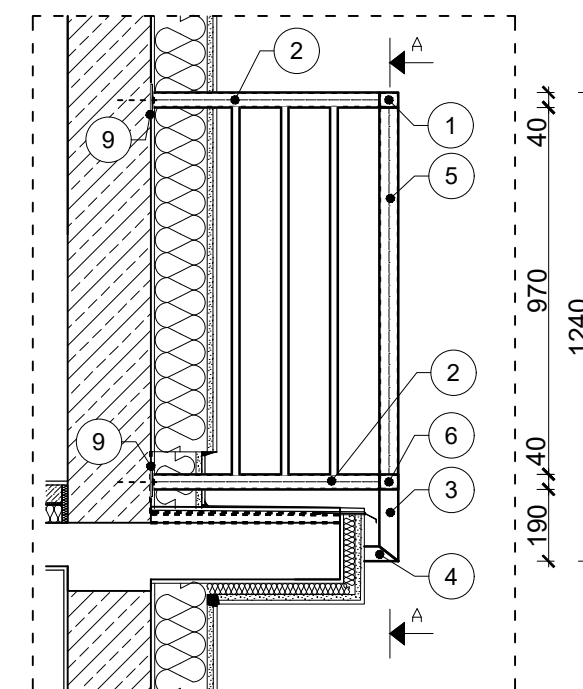


ROZMIAR PŁYTY: 986x1030mm  
Liczba na 1 balkon: 3

PRZEKRÓJ A-A  
SKALA 1: 20



PRZEKRÓJ B-B  
SKALA 1: 20



LEGENDA:

- |                              |   |
|------------------------------|---|
| 1 RPx50x40x3<br>5270 (1szt.) | 6 RPx50x40x3<br>1046 (2szt.)                  |
| 2 RPx50x40x3<br>600 (4szt.)  | 7 RPx50x40x3<br>1006 (9szt.)                  |
| 3 RPx50x40x3<br>1200 (4szt.) | 8 RPx50x20x2<br>970 (20szt.)                  |
| 4 RPx50x40x3<br>150 (4szt.)  | 7 BL.80X5<br>120 (8szt.)                      |
| 5 RPx50x40x3<br>970 (2szt.)  | 8 R-STUDS M10 10130 A4, R-KEM II<br>(16 szt.) |

UWAGI:

- Balustrada ze stali S275 ocynkowana, malowana proszkowo w kolorze RAL 7036.
- Wszystkie wymiary zweryfikować na budowie przed przystąpieniem do prac.
- Wysokość balustrady ponad wykończony poziom posadzki min. 1,10 m.
- Prześwit lub wymiar otworu pomiędzy elementami wypełnienia balustrady powinien wynosić maksymalnie 0,12 m.
- Balustrady spawane (spoiny pachwinowe i czołowe). Spoiny wykonać jako ciągłe, tak aby zamknąć wszystkie przestrzenie rurowe.
- Śruby, podkładki, nakrętki ze stali nierdzewnej A2.
- Kotwy mocować zgodnie z instrukcją producenta. Minimalna głębokość zakotwienia pręta 100 mm, maksymalna głębokość zakotwienia 120 mm.
- Płyty HPL mocować za pomocą wkrętów samowiercących przeznaczonych do tego rodzaju płyt. Rozstaw oraz średnice łączników przedstawiono na rysunku płyty HPL.
- Wszelkie zmiany związane z zastosowanymi materiałami należy uzgodnić z projektantem oraz inwestorem.



Biuro projektowe EKOPROBUD

43-190 Mikołów, ul. Żwirki i Wigury 65/206

tel. 501 053 972, [www.ekoprobudsc.com.pl](http://www.ekoprobudsc.com.pl)

ADRES INWESTYCJI:

Budynek mieszkalny wielorodzinny  
ul. bp. Adama Śmigielskiego 5  
42-500 Będzin

REMONT BUDYNKU MIESZKALNEGO WIELORODZINNEGO  
ZLOKALIZOWANEGO PRZY UL. BP. ADAMA ŚMIGIELSKIEGO 5 W BĘDZINIE

BALUSTRADA LOGGII I

ARCHITEKTURA PROJEKTOWAŁ:	mgr inż. arch. L. Witański nr upr. 743/87	PODPIS:	09-2025
SPRAWDZIŁ:	mgr inż. arch. Ł. Wengler nr. upr. 6/10/SLOKK	PODPIS:	SKALA: 1:20
OPRACOWANIE:	mgr inż. K. Krajewska	PODPIS:	NR RYS.:
KIEROWNIK BIURA:	dr inż. T. Muzyczuk	PODPIS:	25